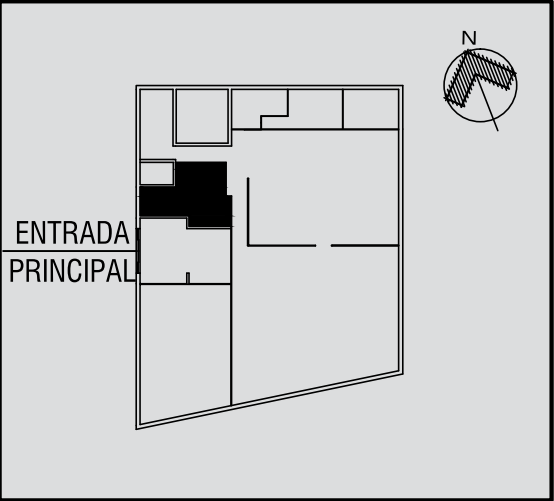


PLANTA - SALA APOIO LEGISLATIVO  
ESC 1/25  
ÁREA 18,35 m²

- LEGENDA:
- |                      |                              |                             |
|----------------------|------------------------------|-----------------------------|
| 1 - MESA DE TRABALHO | 4 - ARMÁRIO                  | 7 - BALCÃO DE ATENDIMENTO   |
| 2 - BALCÃO ARMÁRIO   | 5- PRATELEIRA                | 8- PEITORIL                 |
| 3 - ARMÁRIO          | 6- MESA COMPUTADOR/ SERVIDOR | 9 10 11 12 - PAINÉIS EM MDF |



LOCALIZAÇÃO SALA APOIO LEGISLATIVO



PERSPECTIVA 01 SEM ESCALA



PERSPECTIVA 02 SEM ESCALA

OBSERVAÇÕES:	CLIENTE:	CÂMARA MUNICIPAL DE ALTEROSA	DATA:	02 09 2019
	OBRA:	PROJETO DE INTERIORES - CÂMARA MUNICIPAL	ETAPA:	ANTEPROJETO
	ASSUNTO:	LAYOUT SALA APOIO LEGISLATIVO	ESCALA:	1:25
	ENDEREÇO:	RUA SÃO JOAQUIM, Nº 15, ALTEROSA, MG	FOLHA:	3 7

MILENA ÁVILA  
arquitetura e urbanismo  
CAU: A132929-4  
(35) 99914-3830